



# CHYTRÝ BEZDRÁTOVÝ TEPLOMĚR

## UŽIVATELSKÁ PŘÍRUČKA

### ToGRILL PRO

#### ÚVOD

Bezdrátové připojení



Kapacita baterie



Číslo sondy

CURRENT TEMP.

65

Aktuální teplota



Jednotka teploty

TARGET TEMP.

65

Přednastavená teplota



Alarm signál

## VLOŽTE BATERII

Pro toto zařízení jsou potřeba 2 baterie velikosti AA. Ujistěte se, že jsou baterie umístěny ve správném směru podle polaritu.

1. Posunutím otevřete kryt baterie.
2. Vložte baterie, dejte si pozor na polaritu baterií.



3. Kryt baterií zasuňte zpět na své místo.

## INSTALACE SONDY

Po zapnutí napájení, začne zařízení skenovat zásuvky. Ikony sondy se začnou na LCD displeji zobrazovat jedna po druhé od 1 do 6 a zobrazovat vám místo zapojení. Poté můžete vložit sondy do jídla, ujistěte se, že přední konec sondy je zhruba ve středu masa (jídla), abyste získali co nejpřesněji teplotu.

## STÁHNĚTE SI APLIKACI

Vyhledejte klíčové slovo **"ToGrill"** v Appstore nebo Google Play, nebo můžete pomocí telefonu naskenujte následující QR kód. Stáhněte a nainstalujte si aplikaci zdarma.

Ujistěte se, že váš telefon splňuje následující požadavky:

iPhone 4S a novější modely; iPod touch 5,  
iPad 3. a novější modely + všechny iPad mini;

Zařízení Android s verzí 4.3 nebo novější,  
s modulem blue-tooth 4.0. +



**STAŽENÍ  
APLIKACE**

## ZAPNUTÍ/VYPNUTÍ

- Stiskněte a podržte tlačítko déle než 3 sekundy, pokud je zařízení v režimu OFF, zařízení se zapne a na LCD displeji se zobrazí 'ON'.
- Opětovným stisknutím tlačítka se zařízení vypne.
- Pokud v zařízení není vložena (zapojena) žádná sonda, zařízení se automaticky vypne.

# AKTIVACE ZAŘÍZENÍ A SPÁROVÁNÍ S TELEFÓNEM

1. Zapněte zařízení a ve vašem telefonu zapněte Bluetooth připojení.

## 2. Aktivujte zařízení:

- Spustíte aplikaci „ToGrill“,
- Povolíte oprávnění mobilního telefonu
- Pro aktivaci zařízení postupujte podle pokynů v aplikaci

**Pomocí aplikace ToGrill APP naskenujte**

Naskenujte QR kód vpravo.



**AKTIVACE ZAŘÍZENÍ**

## 3. Spárování:

I: Vyberte si v aplikaci typ zařízení.

II: Stiskněte tlačítko Pairing/Stop Alarm (PÁROVÁNÍ/ STOP alarmu)  
(na přední straně zařízení)

## 4. Úspěšně připojeno

*Po spárování zařízení s telefonem, nemusíte po opětovném zapnutí zařízení znovu párovat. Párování musíte opakovat, jen pokud se budete chtít připojit pomocí jiného telefonu.*

# UŽIJTE SI ČAS PŘI GRILOVÁNÍ

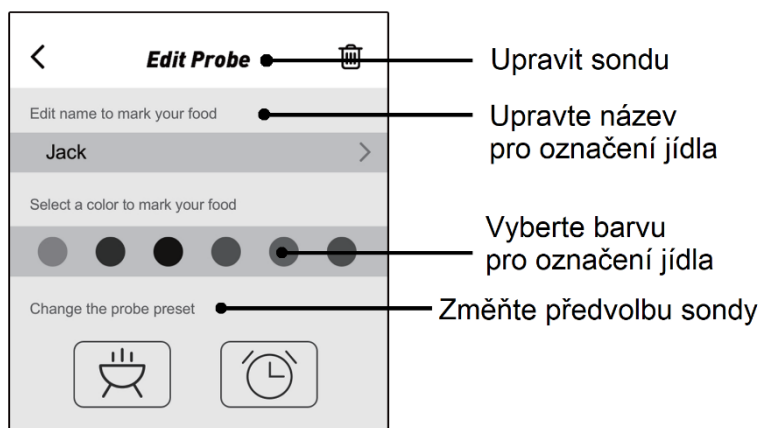
Vyberte si typ jídla a preference pro dané jídlo do kterého vložíte sondu, aplikace zobrazí aktuální a nejvyšší teplotu.

Pokud je jídlo hotové, aplikace a zařízení spustí alarm.

The screenshot shows the ToGrill app interface with the following labeled components:

- Možnosti** (Options): Indicated by a hamburger menu icon at the top left.
- Historie** (History): Indicated by a checkmark icon at the top right.
- Číslo sondy a konfigurace barvy** (Probe number and color configuration): Points to the 'Probe : 1' and 'mark' fields at the top of the first probe card.
- Aktuální teplota jídla** (Current food temperature): Points to the large '116 °F' display on the first probe card.
- Cílová teplota** (Target temperature): Points to the 'Target 145 °F' display on the first probe card.
- Přednastavené informace o mase** (Pre-set meat information): Points to the 'Beef Medium' text and cow icon on the first probe card.
- Stav zařízení** (Device status): Points to the battery level indicator (15%) at the top right.
- Upravit informace sondy** (Edit probe information): Points to the edit icon (pencil) at the top right of the first probe card.
- Aktuální teplota sondy** (Current probe temperature): Points to the large '125 °F' display on the second probe card.
- Nastavení předvolby** (Pre-set settings): Points to the grill icon on the second probe card.
- Nastavení časovače** (Timer settings): Points to the clock icon on the second probe card.
- Aktuální okolní teplota** (Current ambient temperature): Points to the '208 °F 356 °F' display at the bottom of the screen.

Uživatelské rozhraní aplikace se může při aktualizaci změnit.  
Postupujte podle pokynů v aplikaci.



Jestli je pro vás obtížné rozlišit sondy, pokud používáte několik sond současně. Aplikace vám nabízí možnost, vybrat si 6 barev pro každou sondu, což umožňuje uživatelům nastavit je tak, aby byly shodné s barvou sond.

Sondy se dodávají také v 6 barvách.

## VAROVÁNÍ

Tepelná odolnost se u různých částí sondy liší

- **NEVKLÁDEJTE** sondy přímo do plamene ohně.
- **NEDÁVEJTE** obal do trouby, jinak se roztaví.
- **NENÍ** vhodné umývat sondy i jiné příslušenství v myčce

### Senzor

Rozsah měření  
0-300°C/32-572°F

### Silikonová rukojeť

Odolává teplotě až  
250°C/482°F

### Teflonový kabel s nerezovou sítkou

Odolává teplotě až  
380°C/716°F

### Senzor

Rozsah měření  
0-300°C/32-572°F

### Kovová rukojeť

Odolává teplotě až  
380°C/716°F

### Teflonový kabel s nerezovou sítkou

Odolává teplotě až  
380°C/716°F

**ABS Obal**  
80°C/176°F



# POZOR

---

Používání podléhá následujícím dvěma podmínkám:

- 1) Toto zařízení nesmí způsobovat rušení;
- 2) Toto zařízení musí akceptovat rušení, včetně rušení, které může způsobit nežádoucí provoz tohoto zařízení.

App Store je servisní značka společnosti Apple Inc.

Google Play je servisní značka společnosti Google Inc:



## Upozornění FCC

---

Toto zařízení je v souladu s částí 15 pravidel FCC.

Provoz podléhá následujícím dvěma podmínkám:

- 1) Toto zařízení nesmí způsobovat škodlivé rušení.
- 2) Toto zařízení musí akceptovat jakékoli přijaté rušení, včetně rušení, které může způsobit nežádoucí provoz.

## 15.21 Informace pro uživatele

Jakékoli změny nebo úpravy, které nejsou výslovně schváleny stranou odpovědnou za shodu, mohou zrušit oprávnění uživatele provozovat zařízení.

## 15.105 Informace pro uživatele

**Poznámka:** Toto zařízení bylo testováno a bylo zjištěno, že vyhovuje limitům pro digitální zařízení třídy B podle části 15 pravidel FCC. Tyto limity jsou navrženy tak, aby poskytovaly přiměřenou ochranu před škodlivým rušením při domácí instalaci. Toto zařízení generuje a může vyzařovat vysokofrekvenční energii, a pokud není nainstalováno a používáno v souladu s pokyny, může způsobovat škodlivé rušení rádiové komunikace. Nelze však zaručit, že při konkrétní instalaci k rušení nedojde. Pokud toto zařízení způsobuje škodlivé rušení rozhlasového nebo televizního příjmu, což lze zjistit vypnutím a zapnutím zařízení, doporučujeme uživateli, aby se pokusil napravit rušení jedním nebo více z následujících opatření:

- Přeorientujte nebo přemístěte přijímací anténa.
- Zvětšete vzdálenost mezi zařízením a přijímačem.
- Zapojte zařízení do zásuvky v jiném okruhu, než ke kterému je připojen přijímač.
- Požádejte o pomoc prodejce nebo zkušeného rádiového/TV technika.

Toto zařízení vyhovuje limitům FCC pro vystavení radiace stanovenou pro nekontrolované prostředí.

Toto zařízení by mělo být instalováno a provozováno s minimální vzdáleností 20 cm od vašeho těla.